

MUTOH

XpertJet

661UF

Impresora compacta
UV-LED Cama plana.



La XpertJet 661UF es una impresora UV-LED de cama plana que cuenta con un área de impresión de 48.3 x 59.4 cms, panel touchscreen y lámpara LED mejorada, entre otras características.

Está impulsada por el premiado software RIP original de MUTOH, VerteLith™ integrado con FlexiDESIGNER MUTOH Edition 21. VerteLith optimiza todas las capacidades de la XpertJet 661UF, incrementando su productividad y su confiabilidad.

Trabaja con capas de impresión que permiten texturas finas, impresión en Braille y otros acabados y texturas que añaden valor a cualquier trabajo de impresión. Además cuenta con la tecnología de control de atenuación local; LED Local Dimming Control y con la capacidad de agregar fácilmente acabados brillantes en una pasada.

La XpertJet 661UF también incluye el kit StartRight™ una avanzada herramienta de entrenamiento diseñada para poner a trabajar de manera inmediata su impresora.

El kit incluye guías de proyectos, lecciones en video, archivos para salida, blanks, y plantillas de insertos.



Características Principales

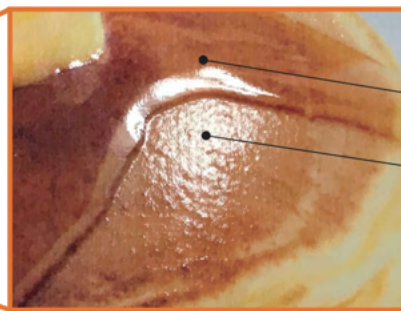
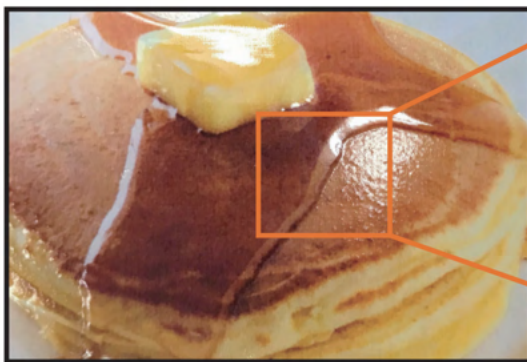


La XpertJet 661UF con impresión directa sobre objetos está equipada con una lámpara UV de 5 cm (2") de ancho segmentada.

La lámpara UV tiene 6 secciones diferentes, cada sección de la lámpara se puede controlar individualmente, lo que permite la producción de múltiples efectos de barniz en una sola pasada.

Proporciona impresión de barniz brillante, semibrillante y mate simultáneamente con colores y/o impresión en blanco. LDC acorta el tiempo de impresión, mejora la productividad, reduce la desalineación de punto, así como el banding y las capas desalineadas.

Control de Atenuación Local UV LED



Barniz Brillante

Barniz Mate

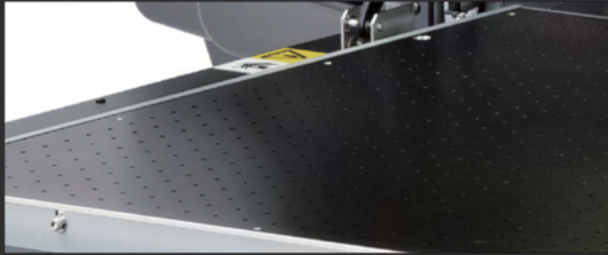
El barniz se expresa incluso si es impreso simultáneamente con cualquier color o con blanco en una sola pasada.

Mecanismo de mesa

Su sistema automático de Elevación permite un ajuste de altura de alta precisión mientras estabiliza la calidad de impresión en objetos de hasta 5,9" de grosor.



MUTOH



Cinco configuraciones de control para potencia de vacío.



Elemento opcional: unidad giratoria. Permite imprimir en objetos cilíndricos.



1.19 mts. con Soporte

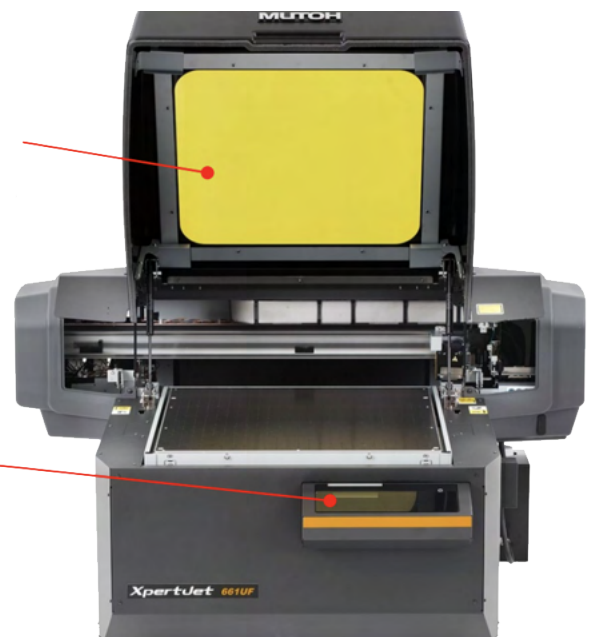
Altura óptima para operación con soporte incluido.

Cubierta frontal

La amplia ventana acrílica permite la visualización del proceso de impresión mientras la tapa está cerrada.

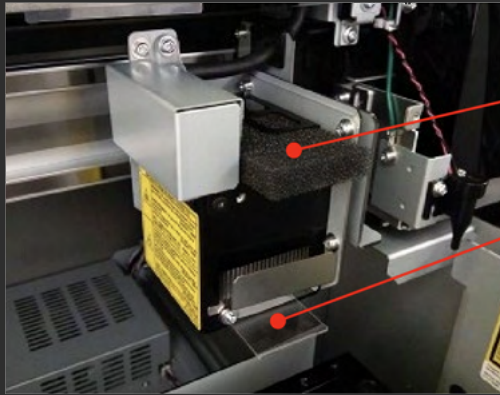
Panel táctil LED

Propociona una vista de pantalla de alta calidad y un mejor funcionamiento del panel.



XpertJet

Mecanismo de mantenimiento.



Vidrio de lámpara
removible

Filtro de lámpara
removible

El área alrededor de la lámpara UV-LED se ha mejorado para realizar el mantenimiento diario de manera más eficiente. Además, un nuevo cabezal de impresión mejora la estabilidad de la inyección.



Tanque de
residuos externo

Detección de obstáculos.

El sistema de detección de obstáculos puede pausar y reiniciar la impresión al detectar obstáculos y confirmar que no hay problema para imprimir; lo que reduce el desperdicio de medios.



Bajo consumo de energía.

Las lámparas UV-LED mejoradas y los ventiladores de refrigeración reducen el ruido* y ahorran consumo de energía durante el funcionamiento.

*excepto cuando se utiliza la mesa de vacío.

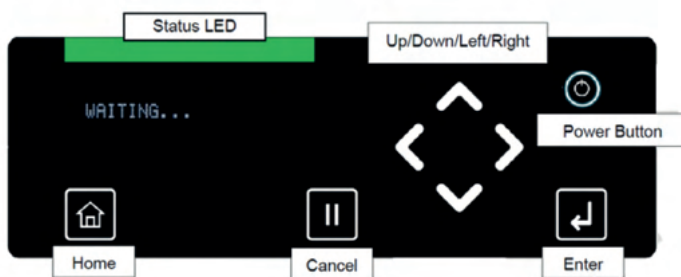


Función de pausa/reanudar impresión.

El sistema de detección de obstáculos mejorado puede pausar y reiniciar la impresión para reducir el desperdicio de material al detectar obstáculos

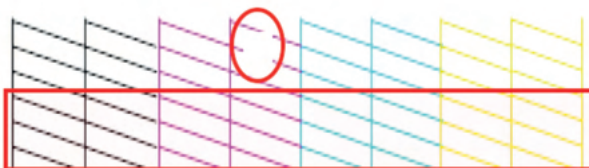
Panel touch LED mejorado.

El panel táctil electrostático fácil de usar permite un mejor acceso a todas las funciones de operación.



Bloqueo parcial de boquillas.

Si hay boquillas obstruidas la impresión se puede realizar temporalmente usando solo los bloques de boquillas activas.





El nuevo software RIP VerteLith™ de MUTOH es fácil de usar y está diseñado para optimizar la salida de las impresoras de la marca MUTOH. se incluye con FlexiDESIGNER MUTOH Edition 21 y se incluye de forma gratuita con varios modelos seleccionados, lo que representa un valor de \$2199,00.USD.

Características clave.

- Tecnología de medios tonos MUTOH Clear Tone
- Perfil de entrada ICC de amplia gama de colores MUTOH CMYK
- Proceso con precisión transparencias PDF

Dos funciones de vista previa, reduce los errores y el desperdicio.

- Vista previa de RIP: obtenga una vista previa de la ubicación real de los puntos de impresión en la pantalla antes de imprimir
 - Prueba suave: simule el color de la imagen impresa en la pantalla antes de imprimir*
- *Se requiere un perfil de monitor personalizado

Mejore la productividad y los procesos de flujo de trabajo.

- Procesamiento e impresión de diseños automatizados con PDF de varias páginas.
- Diseño de plantillas y funciones de producción simplificadas/mejoradas.
- Capas de impresión con generación automática de colores.
- Impresión multicapa automatizada.

Autogeneración de colores directos Pantone ©

- VerteLith viene con la biblioteca de colores directos Pantone© para permitir un mapeo preciso de cualquier denominado color directo Pantone sólido/revestido dentro de su diseño.

Controles e interfaz intuitivos y fáciles de usar.

- Personalización de pestañas
- Función de gestión del color
- Función de procesamiento de sangrado de acabado
- Función de registro de impresión.

MUTOH

XpertJet

661UF



Especificaciones Técnicas

XpertJet 661UF Especificaciones Técnicas		
Método de impresión	Piezoeléctrico bajo demanda	
Material	Tamaño (WxD)	20.5" x 24.5" 52.07 x 62.23 cms
	Altura	0 - 5.91" 0 - 15.01 cms
	Peso	13.23 lbs 6 kgs
Área máxima de impresión	19.02" x 23.39" 48.31 x 59.41 cms	
Ajuste de altura	Automático	
Tinta	Tipo	UV-LED (UH21 ink / US11 ink)
	Colores	CMYK o CMYK + Blanco + Barniz
	Presentación	Cartucho 220 ml (CMYK, Blanco y Barniz)
	No. de Slots	6
Soporte/Stand	Incluido Altura de trabajo 1.22 mts	
Resolución	1440/1080/720 dpi (6 modos)	
Interfase	Ethernet (10BASE-T / 100 BASE-TX)	
Requerimientos de energía	AC 100-120V± 10%, 50/60Hz ± 1Hz	
Ruido de operación	En espera: 49dB o menos Impreso con mesa de vacío: 69dB o menos	
Temperatura de operación:	68-89.6°F Humedad: 40-60%RH (sin condensado)	
Consumo de energía	Modo en reposo 20W o menos Modo en espera: 40W o menos En operación: 300W o menos.	
Dimensiones WxDxH	Cubierta cerrada	46.77" x 64.06" x 23.78" 286.60 lb
	Cubierta frontal arriba	1.18m x 1.62m x .60m 130 kg
		46.77" x 64.06" x 47.01" 1.18m x 1.62m x .60m
Driver de impresora	Incluido	
Software RIP	VerteLith™, con FlexiDESIGNER MUTOH Edition 21, con un valor de \$2,199.00 USD. Incluido sin costo.	
Unidad rotaria	Opcional	

Comuníquese con nosotros para obtener más información sobre cómo MUTOH puede ayudarle a impulsar su negocio.

Distribuidor Autorizado:

Watteau 54, col. Nonoalco,
Benito Juárez 03700, CDMX.
Tel. 5520753510 ext. 110

info@mutoh.mx

www.mutoh.mx

